

# Le projet Sobri'été

## SYNTHÈSE



Janvier 2026

### LE PROJET

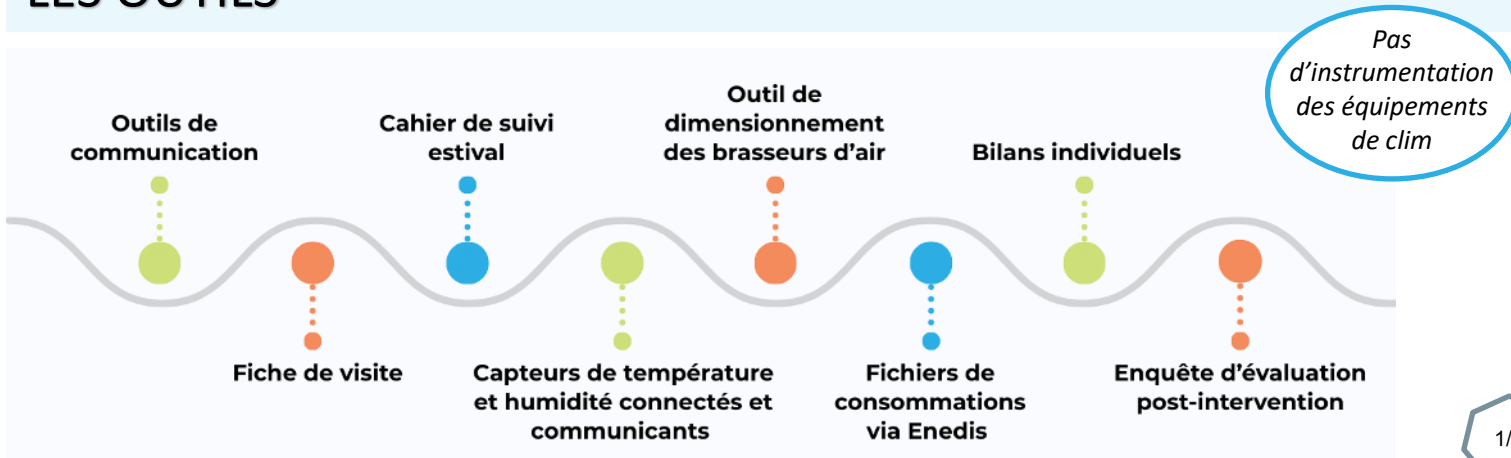
Lauréat de l'appel à Projet de l'ADEME « Changement de comportement vers plus de sobriété », le projet Sobri'été a eu pour objectifs de :

- Chercher à mieux connaître la façon dont la climatisation est utilisée et comprendre les facteurs humains intervenant dans la recherche de confort estival
- Evaluer la connaissance des gestes de sobriété et leur mise en application
- Evaluer l'impact d'un accompagnement des particuliers sur leur utilisation de la climatisation
- Tester une méthodologie et la reproductibilité du projet à plus grande échelle

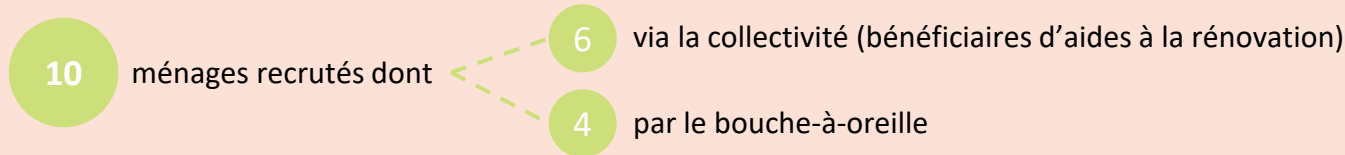
### LE DÉROULÉ



### LES OUTILS



## Recrutement et participation



**Freins à la participation :** disponibilité estivale et conviction de très peu utiliser la clim

**Principales motivations :**

- ① « Rendre service » : contrepartie à l'aide reçue pour les travaux
- ② Installation gratuite de brasseurs d'air
- ⊗ Mais... la consommation d'électricité liée à la clim n'était pas une préoccupation et donc un facteur de participation, surtout pour les ménages recrutés via la collectivité

**Niveau d'implication :** globalement plus élevé pour les ménages recrutés par le bouche-à-oreille

**Biais possibles :**

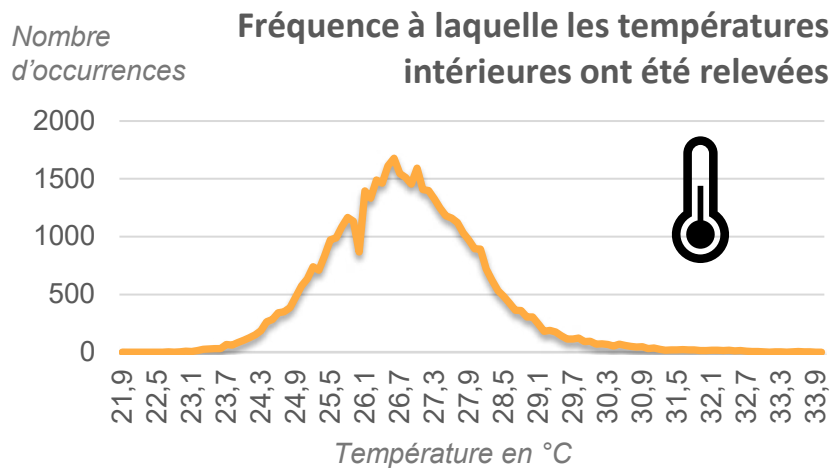
- Ménages engagés dans un projet de rénovation énergétique = ménages économes
- Acclimatation et culture de la chaleur

## Utilisation de la clim

**Campagne d'enregistrement des températures intérieures :**

- 46 930 valeurs entre le 7 juillet et le 31 août (démarrage différent selon les ménages)
- Pas de temps d'enregistrement : 30 min

- ➔ 86 % des valeurs enregistrées de température se situent entre **24,9°C** et **28,5°C**
- ➔ Moyenne globale = **26,8°C**
- ➔ **17,65 %** des données de température sont  $\geq 28^\circ\text{C}$



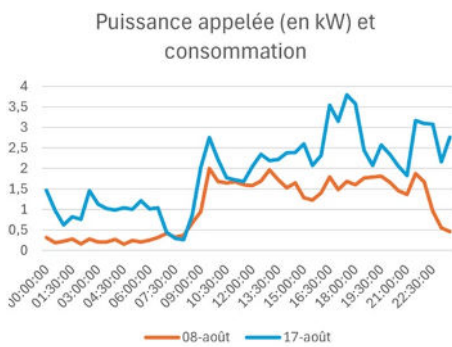
**Conclusions : chez les ménages suivis ...**

- ➔ Besoins de rafraîchissement très raisonnables
- ➔ Utilisation de la clim uniquement dans les pièces occupées
- ➔ Niveau de confort situé sans grandes difficultés entre 26 et 28°C
- ➔ Exceptions : chambre de jeune adulte et visites familiales : utilisation de la clim un peu plus intensive
- ➔ Réduction moyenne de la température entre la mise en route et l'arrêt de la clim : 3,5 °C
- ➔ En revanche, **aucun entretien** des équipements depuis leur installation

# IMPACTS de la PARTICIPATION au PROJET SOBRI'ÉTÉ

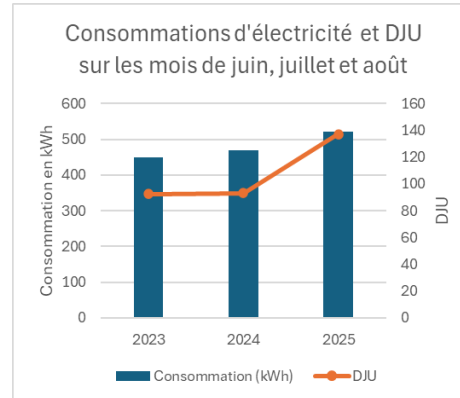
## Analyse des courbes de puissance et des consommations

### Exemple de comparaison horaire et journalière



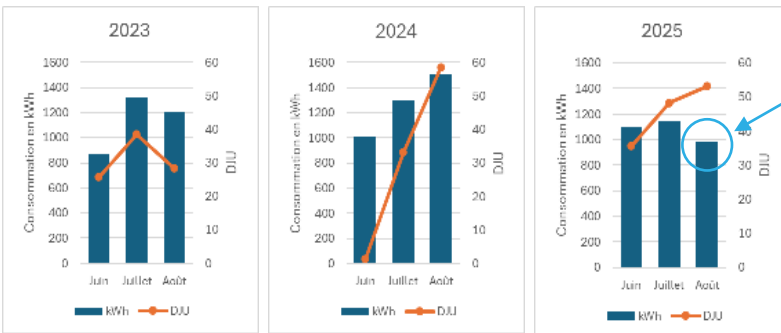
**17 août : mise en route de la clim** la nuit et utilisation un peu plus importante en journée : évaluation par différence d'une consommation de clim sur une journée chaude

### Exemple de comparaison annuelle



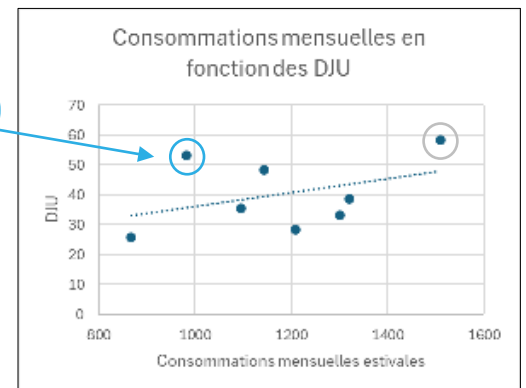
Chez ce ménage, même évolution des consommations estivales et des DJU

### Analyses mensuelles et comparaison avec les DJU\*



Effet Sobri'été ?

Ménage recruté par le bouche-à-oreille



\*DJU : température de référence = 26°C (station météo : Sète)

### Evaluation de l'impact du projet Sobri'été sur l'utilisation de la clim et les consommations :

- ➔ De nombreux facteurs d'incertitudes et quelques approximations de calculs : périodes d'absence, installations photovoltaïques en autoconsommation, autres usages électriques ...
- ➔ Des consommations d'électricité corrigées du climat (avec neutralisation partielle des autres usages) globalement en baisse sur la période du projet, mais quelques réserves sur les résultats obtenus !
- ➔ Néanmoins, chez certains ménages (recrutés par le bouche-à-oreille surtout), l'évaluation qualitative laisse moins de doutes sur l'impact de la participation au projet sur l'utilisation de la clim

## L'effet « réversible »

### Evaluation de l'impact de l'installation d'une pompe à chaleur air/air réversible en remplacement de chauffages électriques :

Comparaison des consommations d'électricité chez 2 ménages avant / après installation de la PAC :

- ➔ Gain sur les consommations de chauffage = 40% en moyenne
- ➔ Gain annuel global en ajoutant les consommations de clim : plus que 25% en moyenne !

# LES BRASSEURS D'AIR

Installation de brasseurs d'air dans 2 appartements par un professionnel :

Coût de l'installation : **532 € TTC / brasseur** en moyenne dont 155 € TTC de matériel

- Surcoût de l'installation facilement évitable dans les projets de rénovation globale si installation anticipée
- Impact non-mesurable (installation tardive)
- Mais grande satisfaction quand même des ménages équipés

## SUIVI ESTIVAL ET ENQUÊTES QUALITATIVES

Les **+** :

- ➡ La restitution de bilans individuels de fin de suivi : globalement bien appréciés
- ➡ Les thermomètres : unanimité sur leur utilité (vérification de la T°C extérieur avant ouverture des fenêtres notamment)

Les **-** :

- ➡ Les plans d'action personnalisés pour la mise en place des gestes de sobriété : déjà connus et globalement appliqués
- ➡ Le suivi journalier estival du ressenti et des contraintes liées à la mise en œuvre de gestes de sobriété : pas adapté
- ➡ La dynamique collective, pas du tout mise en place : disponibilités et motivations non compatibles

Parmi les ménages ...

Au démarrage du projet

0%

ne s'était intéressé à l'impact de l'utilisation de la clim sur sa facture d'électricité

63%

ont affirmé bien connaître et maîtriser les gestes de sobriété

Au cours du projet

75%

ont indiqué que la démarche ou les outils les ont conduits à modifier des comportements ou à s'interroger sur certaines pratiques

Et aujourd'hui ...

50%

ont indiqué que la participation au projet n'a rien changé sur l'utilisation de la clim

50%

ont indiqué une prise de conscience, quelques modifications de pratiques

Attention portée à l'utilisation de la clim



## EN RÉSUMÉ ...

- Encourager les brasseurs d'air et thermomètres : solutions robustes, simples et efficaces
- Défaut d'entretien des équipements : besoin d'information et d'arguments
- Consommation très modérée de clim et assez bonne connaissance des gestes de sobriété : liée au profil des participants + biais géographique (acclimatation) ?
- Autre cible à sensibiliser, notamment dans le tertiaire ?

Les partenaires :

