

Evaluation d'une pension de famille dans le Var (83)



Caractéristiques de la pension de famille

Localisation	Var (83)
Date d'ouverture	2011
Surface	1 000 m ²
Nombre de logements	20 logements (T1, T1 bis et T2)
Niveau d'isolation	RT 2005
Chauffage	Individuel électrique (panneaux rayonnants)
Eau chaude sanitaire	Solaire appoint électrique
Ventilation	VMC simple flux hygroréglable

Consommations « énergie et eau »

Electricité :
100 000 kWh/an
Soit : **16 000 €** par an

Eau :
1 200 m³/an
Soit : **5 000 €** par an

Abonnement électrique

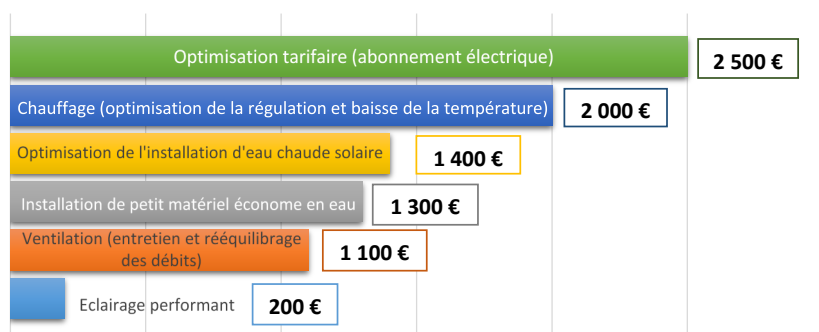
Puissance souscrite :
120 kVA
Puissance maximale appelée = 57 kVA

Coût de l'abonnement :
5 000 € par an
Soit 30 % de la facture d'électricité

Principaux problèmes constatés :

- **Chauffage** : températures élevées et difficulté de régulation du chauffage
- **Eau chaude sanitaire** : installation solaire non optimisée et non entretenue (absence de contrat d'entretien)
- **Ventilation** : écarts importants au niveau des débits ; pas d'entretien régulier des grilles de ventilation
- **Eau** : débits importants dans les logements (cuisine et salle de bain)
- **Eclairage** : présence de lampes halogènes dans les logements

Préconisations et potentiel d'économie annuelle



Contact :

Association GEFOSAT—04 67 13 80 90
11 Ter Avenue Lepic 34070 Montpellier
contact@gefosat.org



DES ETABLISSEMENTS SOCIAUX, MÉDICO-SOCIAUX ÉCONOMES EN CHARGES !

**Accompagnement socio-technique dans
la réduction des consommations d'énergie et d'eau**

Avec le soutien de :





Enquête auprès des usagers (occupants et encadrants) pour recueillir les habitudes d'usage de l'énergie et de l'eau au sein de la structure.

Enjeux et objectifs

Les consommations réelles d'énergie et d'eau dérivent souvent par rapport aux prévisions, **jusqu'à représenter plus de 10 % du budget** de la structure gestionnaire sans pour autant garantir un confort minimal aux occupants souvent fragilisés.

Dans un contexte de restrictions budgétaires et d'augmentation du coût de l'énergie, **cet accompagnement a pour but d'aborder sereinement la question de l'énergie dans les établissements collectifs.**

Concrètement, l'accompagnement vise à :

- **Proposer des solutions concrètes pour réduire les consommations d'énergie et d'eau**
- **Préserver dans le temps l'équilibre budgétaire des structures gestionnaires**
- **Sensibiliser les occupants et les encadrants à un usage raisonné des fluides tout en améliorant leur confort**
- **Transmettre des outils de suivi au gestionnaire afin de pérenniser l'action**
- **Proposer une expertise à coûts partagés, compensée à court terme par les économies réalisées.**

Qui est concerné ?

Toute structure à vocation sociale ayant en charge la gestion de logements et/ou d'hébergements collectifs, généralistes ou spécialisés, logements, foyers ou résidences sociales.

Territoire : Département de l'Hérault et départements limitrophes.

Descriptif de l'action

Un travail d'enquête organisé autour de trois approches complémentaires :

- **Approche technique** : analyse du bâtiment et des systèmes énergétiques
- **Approche sociotechnique** : analyse des usages de l'énergie au sein de la structure
- **Approche économique** : priorisation et faisabilité des pistes d'actions proposées.

La combinaison de ces trois approches permet de proposer un plan d'actions comprenant des mesures pouvant être liées à l'enveloppe et aux systèmes énergétiques mais aussi aux économies d'eau ou à la sensibilisation des usagers.

Un rapport de synthèse reprenant les principaux constats et préconisations sera remis dans le cadre d'une présentation des résultats sur site avec les différentes parties prenantes.

Prix de l'intervention

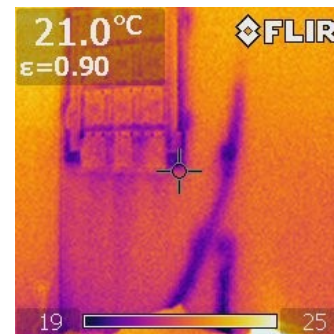
Le prix de la prestation de l'association Gefosat est à préciser en fonction de la taille du bâtiment à analyser et de sa situation géographique. Des aides financières peuvent être sollicitées au cas par cas.

Qui sommes-nous ?

L'association [Gefosat](#) est spécialisée dans la maîtrise de l'énergie et la lutte contre la précarité énergétique depuis de nombreuses années au niveau local et national. Notre expertise est neutre, objective et indépendante de fabricants et fournisseurs d'énergie.

Gefosat collabore avec la [Fondation Abbé Pierre](#) depuis 2003. Cette action fait suite à [l'évaluation énergétique](#) de 10 pensions de famille en France.

Elle est réalisée en partenariat avec [l'URIOPSS Grand Sud](#), qui accompagne les acteurs associatifs du secteur sanitaire, social et médico-social dans l'élaboration de leurs projets et la défense des publics fragiles.



Contrôle sur site de la qualité de l'isolation



Vérification du système de chauffage



Vérification du système de ventilation